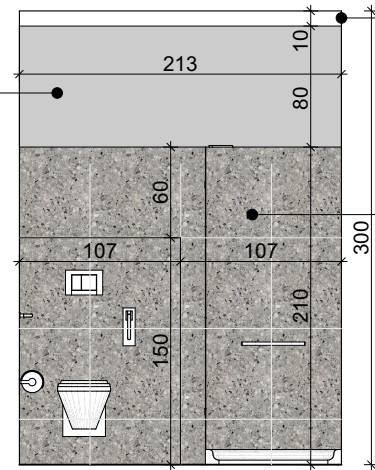
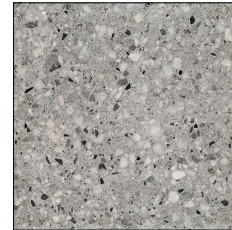


Farba ceramiczna, plamoodporna, odporna na zmywanie, do pom. mokrych
kolor: szary (RAL 7047)



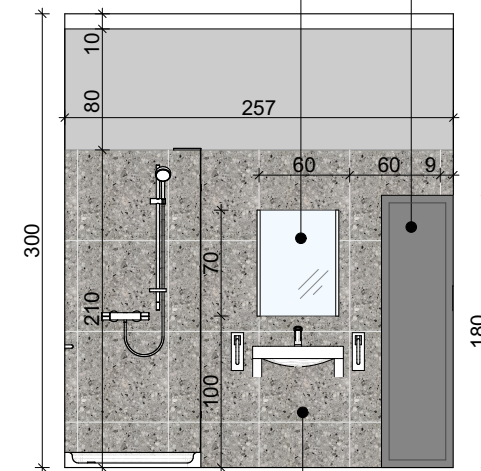
od góry pozostawić
biały pasek 10 cm

płytki gresowe 60x60 cm, kolor
np. Machia Graphite Mat lub
równoważne

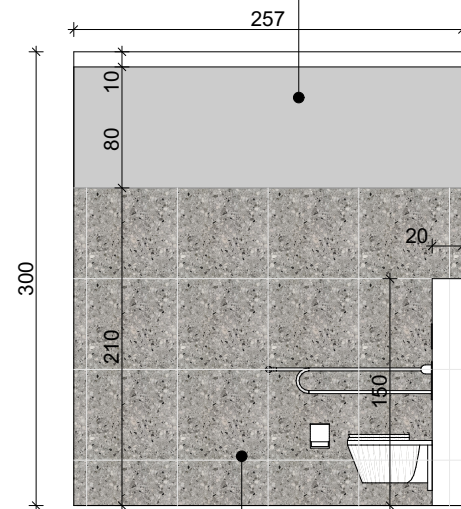


szafka porządkowa

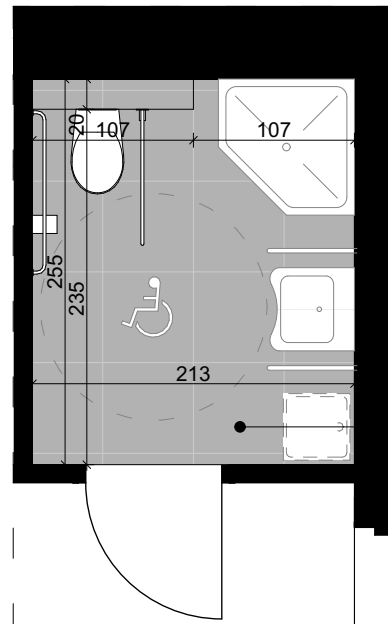
lustro prostokątne 70x55 cm;
rama plastikowa 2,5 cm, kolor
RAL 9003



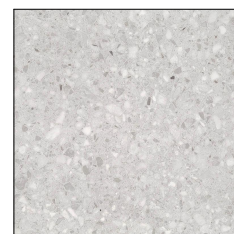
Farba ceramiczna, plamoodporna, odporna na zmywanie, do pom. mokrych
kolor: szary (RAL 7047)



płytki gresowe 60x60 cm,
kolor np. Machia Graphite
Mat lub równoważne

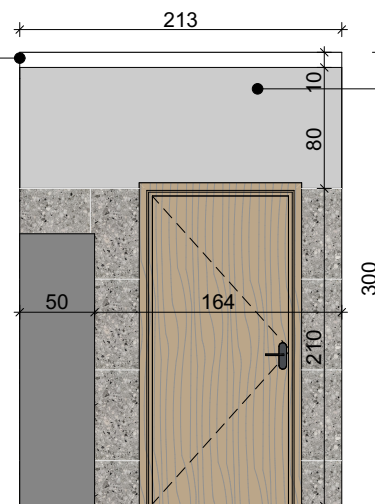


płytki gresowe uniwersalne
60x60cm, antypoślizgowe kolor np.
Macchia Grey Mat lub równoważne




płytki gresowe 60x60 cm,
kolor np. Machia Graphite
Mat lub równoważne

od góry pozostawić
biały pasek 10 cm



Farba ceramiczna, plamoodporna, odporna na zmywanie, do pom. mokrych
kolor: szary (RAL 7047)

etap: PROJEKT WYKONAWCZY		<div><div>AUTORSKA PRACOWNIA ARCHYTEKTONICZNA</div></div>
nazwa inwestycji: BUDOWA BUDYNKU ADMINISTRACYJNEGO ORAZ ZBIORNIKA BEZOPLYWOWEGO NA NIECZYSTOŚCI CIEKŁE		
adres inwestycji: Marianowo, 64-410 Sieraków dz. nr ewid.: 553 (część)		
inwestor: Nadleśnictwo Sieraków adres: Bucharzewo 153, 64-410 Sieraków		
nazwa rysunku: TOALETA 0.6		<div>al. Jana Pawła II 20 64-500 Szamotuły 61 292 28 21/61 293 21 44 www.vowie.com.pl biuro@vowie.com.pl</div> <div>skala: 1:50</div> <div>nr rysunku: <div>D5</div></div>
architekt: mgr inż. arch. Wiesław Vowie upr. nr 42/PW/94		
opracowanie techniczne: mgr inż. Marek Gołąb		
asystent architekta: mgr inż. arch. Michelle Piasek		
wszelkie prawa zastrzeżone VOWIE STUDIO PLUS kopiowanie oraz udostępnianie bez zgody autorów zabronione		<div>data: 13.11.2024</div>